

災害に備えて、今すぐできること

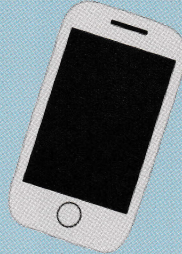
宇都宮市

登録制防災情報メール

登録
無料



どんな情報が届くの？



- ▶ 市内の**各種気象情報**
(河川氾濫, 大雨, 土砂災害, 震度4以上の地震情報 など)
- ▶ 宇都宮市からの**避難情報**
- ▶ **開設避難所・車両退避場所**
- ▶ 避難所の**混雑状況**や**避難所等**までの**経路案内ページリンク**などをお届けします。

避難所一覧

開設中 避難所

「避難」とは、「難」を避けることです。安全な場所にいる人は、避難所へ行く必要はありません。また、混雑状況は、随時変動するため現状と異なる場合があります。

○ **中央小学校**
宇都宮市中央本町1-29

混雑

風水害時に優先的に開設する避難所

およそ500.56m
ここへ行く

混雑状況をお知らせ

【リンク先イメージ】
避難所開設時には最寄りの避難所を現在地に近い順に一覧表示 (GPS使用時)

○ **陽北中学校**
宇都宮市今泉町47-2

定員一杯

風水害時に優先的に開設する避難所

およそ2.35km
ここへ行く

クリックで経路図表示



登録していなくても、携帯電話に勝手に届くのでは？

登録者以外にも情報を届ける「緊急速報メール」の配信も行っていますが、字数制限のため、開設避難所など詳しい情報が掲載されません。また、機種により、情報が後から確認できなかったり、届かない場合があります。

登録すると、詳しい情報が確実に届くので、安心です！

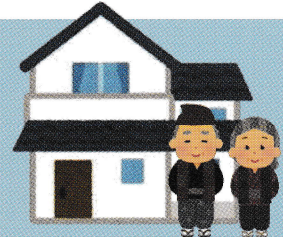


登録方法は裏面をご覧ください

備えて安心！



市外にいても届く！



備えて
愉快だ
宇都宮

登録制防災情報メールの登録方法

1 QRコードを読み込む



※読み込めないとき

<http://utsunomiya.mwjp.jp>

「メール配信サービス」をクリック

宇都宮シティガイド **検索**

メール配信サービス

宇都宮市では「消防出動情報」「防災情報」「食品危害情報等」「譲渡動物情報」をメールで配信します。

消防出動情報・ 防災情報

上記のメール配信を希望する人は、下記の「登録はこちら」を選択して空のメールを送信してください。登録用メールを返信します。登録用メールをご覧になり、本登録をしてください。氏名などは不要です。退会希望の人は「退会はこちら」を選択して空メールを送信してください。

登録はこちら
退会はこちら

※情報の性質上、夜間(深夜)に配信することもあります。ご了承ください。

2

メール作成画面が表示されます。
何も入力せず、そのまま送信

→返信メールが届いたら、
記載のアドレスをクリック

※ 返信メールが届かないとき

@utsunomiya.mwjp.jpからのメール受信を許可してください(迷惑メール設定)

3

防災情報を選択し「登録」をクリック

宇都宮市メール配信サービスの
本登録を行います。

ご希望の情報にチェックを入れ
登録ボタンを押してください
(複数選ぶこともできます)。

- 消防出動情報
- 防災情報
- 企業支援情報
- 起業・創業支援情報
- 市税に関する情報

情報の性質上、配信は不定期に
行います。また、消防出動情報
及び防災情報は深夜に配信する
ことがあります。なお、回線状
況などにより、情報の配信が遅
れることがあります。

登録

登録完了 **備え**あれば憂いなし!

◆ 警報等の気象情報が届いたら・・・

今後、災害が発生する可能性があります。

テレビやインターネットなどで
気象情報に注意を払いましょう

◆ 避難情報が届いたら・・・

あなたがいる場所は避難の対象ですか

はい

いいえ

近所の人にも
声をかけて避難

引き続き
気象情報に注意

避難の対象地域に住む知人や親戚
がいる場合、電話などで避難の呼
びかけをお願いします。